

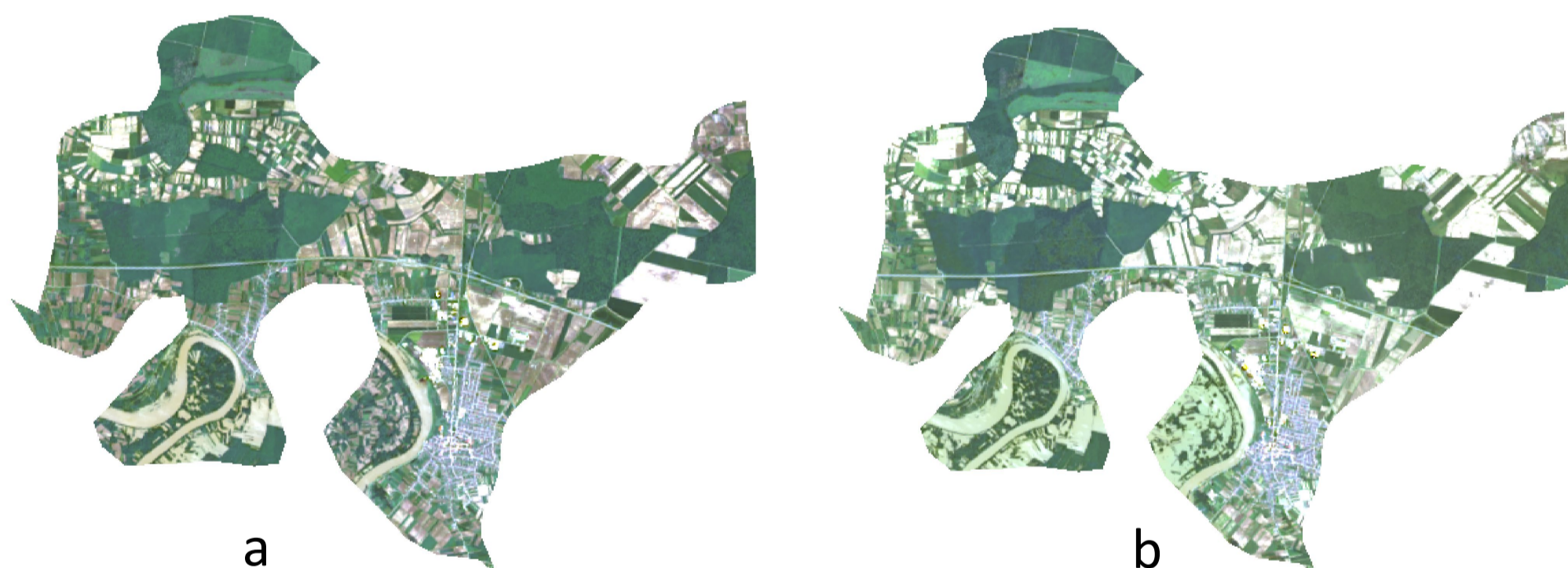
3. DAN KARIJERA U INŽENJERSTVU OKOLIŠA

DIPLOMSKI RAD

Primjena podataka satelitske misije Copernicus u inženjerstvu okoliša

- daljinsko istraživanje je metoda kojom se dobivaju informacije o površini Zemlje bez fizičkog kontakta sa zemljinom površinom.
- primjena daljinskih istraživanja: otkrivanje prirodnih nepogoda i utvrđivanje štete nakon nepogoda koristi se u meteorologiji, služi za proučavanje Zemljine površine

Primjena u analizi poplava:



a

b

KLASA	POSTOTAK (%)	POVRŠINA (m ²)	POVRŠINA (km ²)
1.Vegetacija	54.86	49828500.0	49.8285
2.Naselje	14.04	12753000.0	12.753
3.Vode	4.8	4382100.0	4.3821
4.Oranice	26.3	23849100.0	23.8491

Rezultati klasifikacije snimke prije poplave

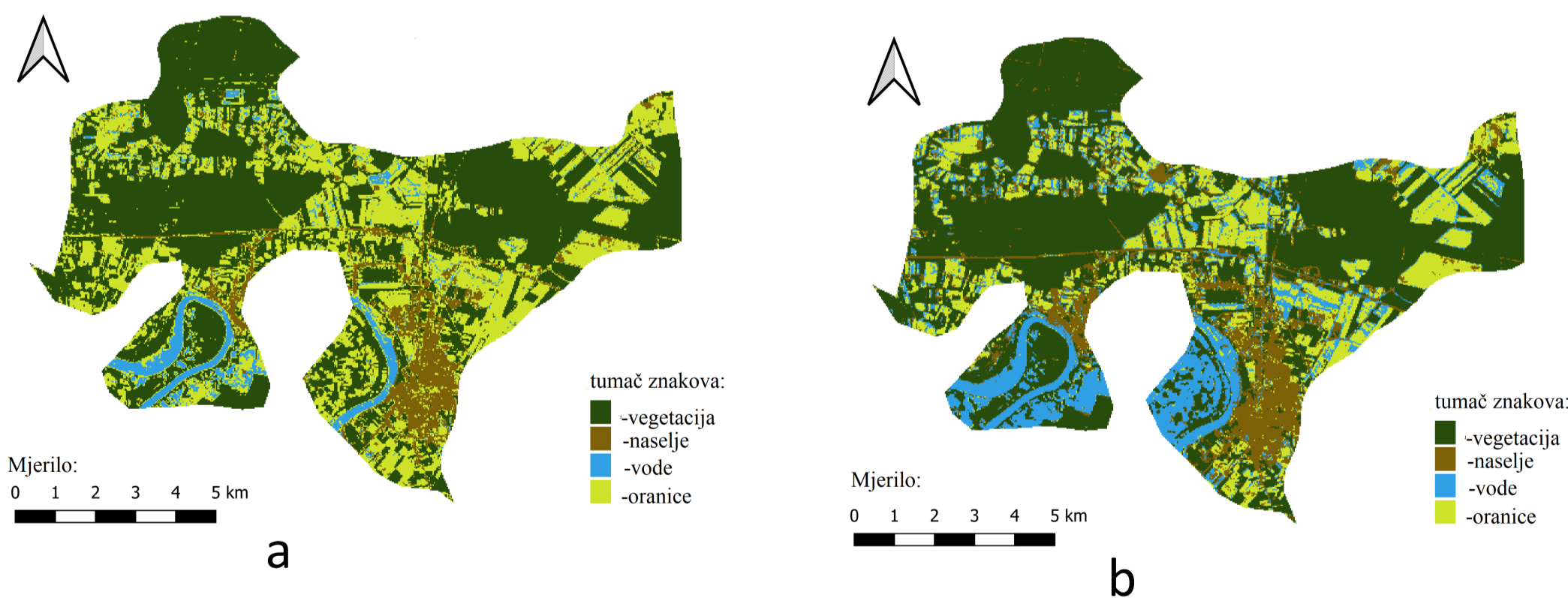
KLASA	POSTOTAK (%)	POVRŠINA (m ²)	POVRŠINA (km ²)
1.Vegetacija	52.29	47493900.0	47.4939
2.Naselje	14.00	12960000.0	12.66
3.Vode	14.55	13215600.0	13.2156
4.Oranice	19.16	17144100.0	17.1441

Rezultati klasifikacije snimke poslije poplave

Diplomski rad izradila 2021. god:
Anamarija Tolić, mag.ing.amb.

Mentor: doc. dr.sc. Nikola Kranjčić

RBG prikaz Županje prije (a) i za vrijeme poplave(b)



a

b

Nadzirana klasifikacija Županje prije (a) i za vrijeme poplave (b)

